



20 años
espectaculares
D-Link® IBERIA

D-Link Iberia

Antonio Navarro

Antonio.navarro@dlink.com

Country Manager D-Link Iberia



Transformación Digital

En D-Link entendemos la Transformación Digital de la empresa como una **OPORTUNIDAD de NEGOCIO**

Necesidad de dar acogida a los millones de nuevos dispositivos conectados

Infraestructuras de red

Necesidad de mayor ancho de banda en redes cableadas e Inalámbricas

Soluciones 10G, 25G, 40G y 100G

Wireless AC Wave2 y WiFi6

Necesidad de Movilidad y escalabilidad ilimitada

Wireless Cloud

Cohesión con la llegada de 5G y necesidad de baja latencia

Wireless AX o WiFi6

PoE Lightning

Switching PoE

Smart Cities e Industria 4.0

Soluciones Industriales: Switching y Routing M2M



D-Link Business Products



Switching

- ✓ Switches desde el Core al Extremo de red. Redes LAN Gigabit y 10 Gigabit, Sin gestión, Smart, Gestionables L2/L4, Stackables, Power Over Ethernet (PoE) VLAN para VoIP y Videovigilancia.



Wireless Centralizado

- ✓ Soluciones centralizadas Nuclias Connect hasta 1.000 Puntos de Acceso y soluciones Nuclias Cloud con escalabilidad ilimitada y Zero Touch Provisioning con gestión de AP's y Switches Cloud.
- ✓ Soluciones centralizadas basadas en Controladora Wireless



IP Surveillance

- ✓ Soluciones de Videovigilancia IP completas, ONVIF, 5 Mpx, IP67, Antivandálicas IK10, de interior y de exterior, PoE, NVR's y con soporte Cloud mydlink para entornos domésticos



Industrial

- ✓ Soluciones de Switching y Routing Industrial y M2M para entornos de Industria 4.0 y Smart Cities.



Routers VPN

- ✓ Unified Service Routers Wireless, VPN, Firewall, failover, load balancing y posibilidad de 4G*



Accesorios

- ✓ Transceivers, Media Converters, PoE Injectors, Direct Attach stacking Cables, etc...



D-Link Consumer Products



Switching

- ✓ Switches sin gestión para crear tu red o ampliar puertos de tu router.



Wireless Repeaters y Powerline

- ✓ Amplía la cobertura WiFi de manera sencilla y práctica con Repetidores o soluciones Powerline a través de la red eléctrica.



WiFi Mesh

- ✓ Amplía la cobertura de red y optimiza la señal para máximo rendimiento de manera automática.



Adaptadores WiFi

- ✓ Actualiza tus dispositivos a la última tecnología Wireless con nuestros dongles USB WiFi.



Routers

- ✓ Routers AC Wave2 y WiFi 6 con compatibilidad para IPTV y máximo rendimiento



Mobility 4G/5G

- ✓ Dongles, Routers y MiFi's 4G (Cat4 y Cat6) y 5G de última generación.



Cámaras y Domótica mydlink

- ✓ Cámaras de Videovigilancia Cloud de interior y Exterior, Autónomas, PTZ y 180°. Sensores de Agua, Smart Plugs y Regletas Inteligentes



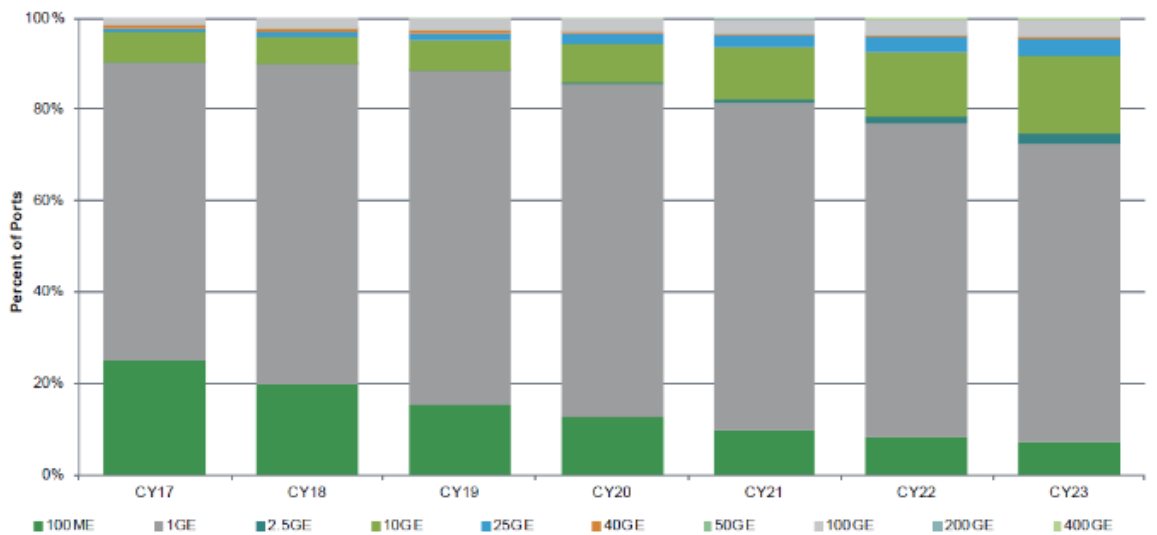
USB y USB-C

- ✓ Hubs y Docking Stations USB-C multipuerto

Switching Trends

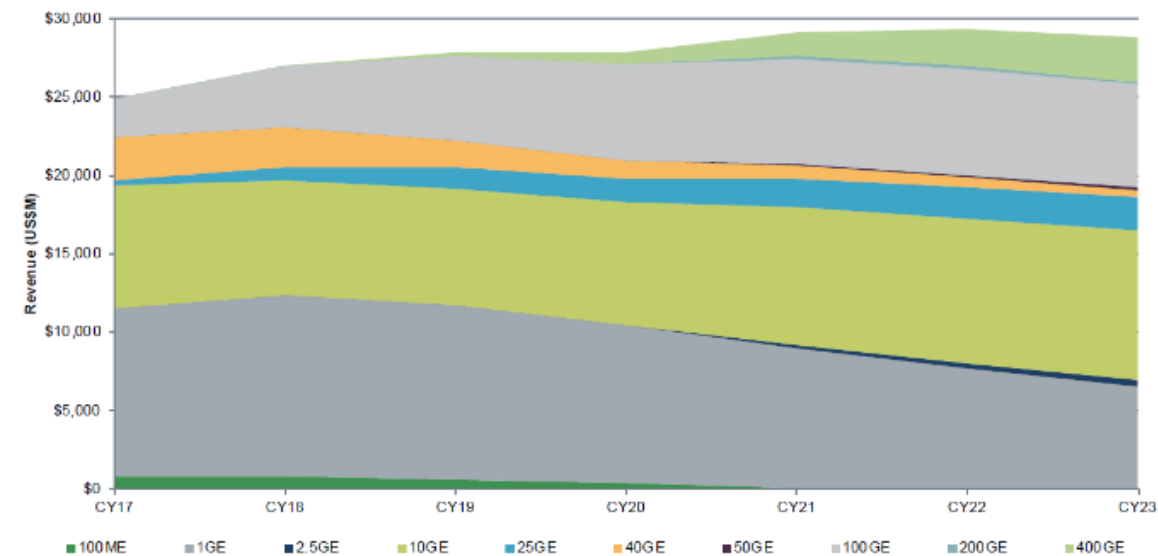
Análisis del mercado de Switches Ethernet

La conectividad a 1GE y 10GE dominan actualmente el mercado, con el inicio de la revolución de los 100GE y la llegada de los 200/400GE en el horizonte



Source: IHS Markit

© 2019 IHS Markit



Source: IHS Markit

© 2019 IHS Markit

Source: HIS Markit Ethernet Switches Quarterly Market Tracker: Q1 2019

Switching Global

Funcionalidades



DGS-3120 / DGS-3130 / DGS-3420 / DGS-3630

DXS-3400 DXS-3600 DXS-5000

DXS-1100/1210
DGS-1250 DGS-1510
DES / DGS-1210
DES / DGS-1100

DES/DGS-1000



Switches sin gestión

- 5/ 8/ 16/ 24/ 48 ports
- 10/100 & Gigabit Ethernet
- PoE / PoE+
- QoS Plug and Play
- Diagnóstico de cable
- Carcasa metálica o plástica
- Green Ethernet en Gigabit



Web Smart Switches

- 8/ 10/ 20/ 24/ 48/ 52 Ports
- 10/100 Mbps & Gigabit Ethernet
- Rack 19", Gestión Web
- Auto Surveillance VLAN/ VoIP
- PoE / PoE+
- Routing L3, Stacking físico 40Gb (DGS-1510)
- Soporte 10Gb (DGS-1510 & DXS-1100/1210) Green Ethernet

DGS-3000



Switches con Gestión N2/N4

- 8/ 16/ 24/ 48 Ports
- 10/100 Mbps & Gigabit Ethernet
- Rack 19"
- Gestión Web / CLI / SNMP
- Stacking virtual SIM
- Stacking físico
- Power Over Ethernet
- Green Ethernet

Switches xStack N2/N3/N4

- 24/ 48 Ports
- Gigabit & 10G Ethernet
- Port SFP+
- Rack 19"
- L2 / L2+/ L3
- PoE/PoE+
- Gestión Avanzada
- IPv6
- Soporte D-Link SIM
- Stacking redundante 40/80Gb
- Funcionalidades de Seguridad completas
- CoS e QoS
- Safeguard Engine
- Green Ethernet

Concentrador 10G

- 16/32 Ports 10G Apilable (DXS-3600)
- 10/100, Gigabit & 10G Ethernet
- Rack 19"
- L3/L4
- Redundancia y Alta disponibilidad
- Gestión Avanzada
- IPv6
- Funcionalidades de Seguridad completas
- CoS e QoS
- PoE/PoE+
- Green Ethernet

Data Center 10/100G

- 10G/25G/40G/100G ports
- SDN-ready with OpenFlow 1.3 support
- Preloaded with ONIE
- Hot-swappable dual power supplies
- Modular n+1 hot-swappable fan design
- Customisable front-to-back or back-to-front airflow
- Essential Datacenter Bridging (DCB) features
- Virtual eXtensible VLAN (VXLAN) support



Escalabilidad y Densidad



Solución Completa
Sin Gestión/Smart/Mngd
De 5 a 576 puertos
N2/3/4

- ✓ Smart: + de 58 modelos
- ✓ Power over Ethernet: + de 47 modelos incluyendo PoE, PoE+ y PoE++
- ✓ 10 Gigabit: 4 familias desde Smart a xStack: 13 Modelos disponibles de Concentradores 10G
- ✓ Soluciones Data Center 40G/100G

Data Center 10G/25G/40G/100G

D-Link DXS-5000-series

- Compatible con los siguientes componentes de Open Compute Project
 - Open Network Install Environment (ONIE)
 - Open Network Linux (ONL)
- Alta disponibilidad
 - Todos los modelos equipados con Elementos redundantes front-to-back airflow y Hot Swap
- Flexibilidad y versatilidad
 - Soportan SFP+(10GbE), SFP28(25GbE), QSFP+(40GbE) y QSFP28(100GbE).



High Availability

With more built-in redundancy features



Leaf-Spine

With multiple port combinations

SDN

Open Network

Switching Supports ONIE



OPORTUNIDADES:

- ✓ *Data Centers*
- ✓ *SDN Networks*
- ✓ *Concentradores 10/25/40/100G*



10GE Prosumer Switch

DXS-1010TS

Nuevo Switch Unmanaged 10GE de 10 Puertos

- Conectividad a 10Gb asequible.
- 10 puertos 10GE + 2 SFP+
- Rendimiento altísimo recomendado para su uso con Almacenamiento, Servidores o workstations
- Plug and play, Instalación sencilla
- QoS para optimización de tareas multimedia
- 802.1p y QoS basado en Puerto para garantizar la Calidad de servicios críticos como la videovigilancia IP

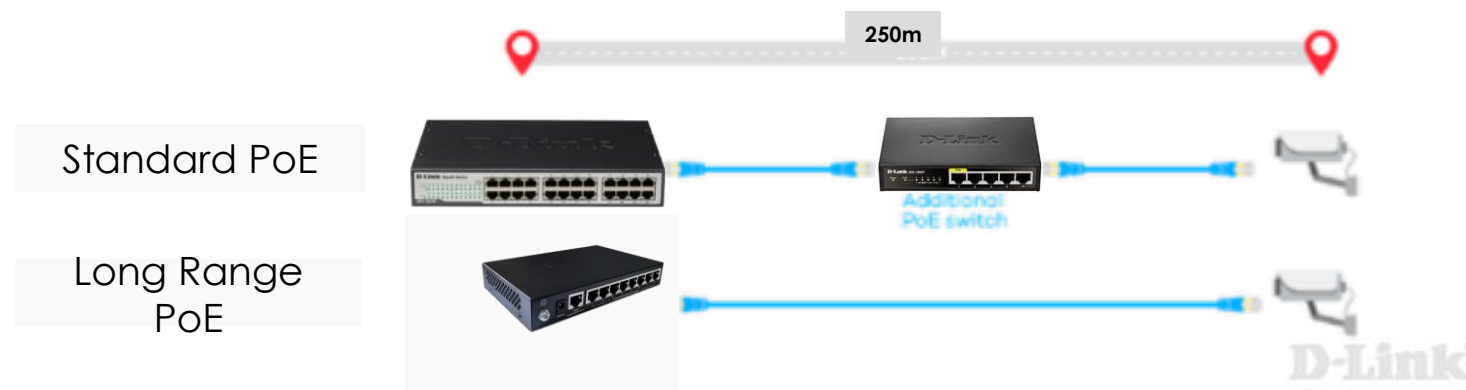


Long Range PoE Switching

DSS-100E-9P y DSS-100E-18P

Nuevos Switches PoE son Gestión de 9 y 18 Puertos Gigabit

- Soporta 8 o 16 puertos PoE y 1/2 puertos SFP
- 92W PoE budget
- Long Range PoE (250m)
- Soporta cámaras de D-Link y de 3^{os}
- Requisito necesario para Canal de Seguridad



Switching Industrial



DIS-100E



DIS-100G



DIS-200G



DIS-300G

OPORTUNIDADES:

- ✓ **Industria 4.0**
- ✓ **Smart Cities**
- ✓ **Videovigilancia de Ext.**
- ✓ **Wireless de Exterior.**
- ✓ **Digital Signage**
- ✓ **Transporte**
- ✓ **Etc...**



DIS-700G



DIS-M100G-SW



DWM-312



DWM-312W

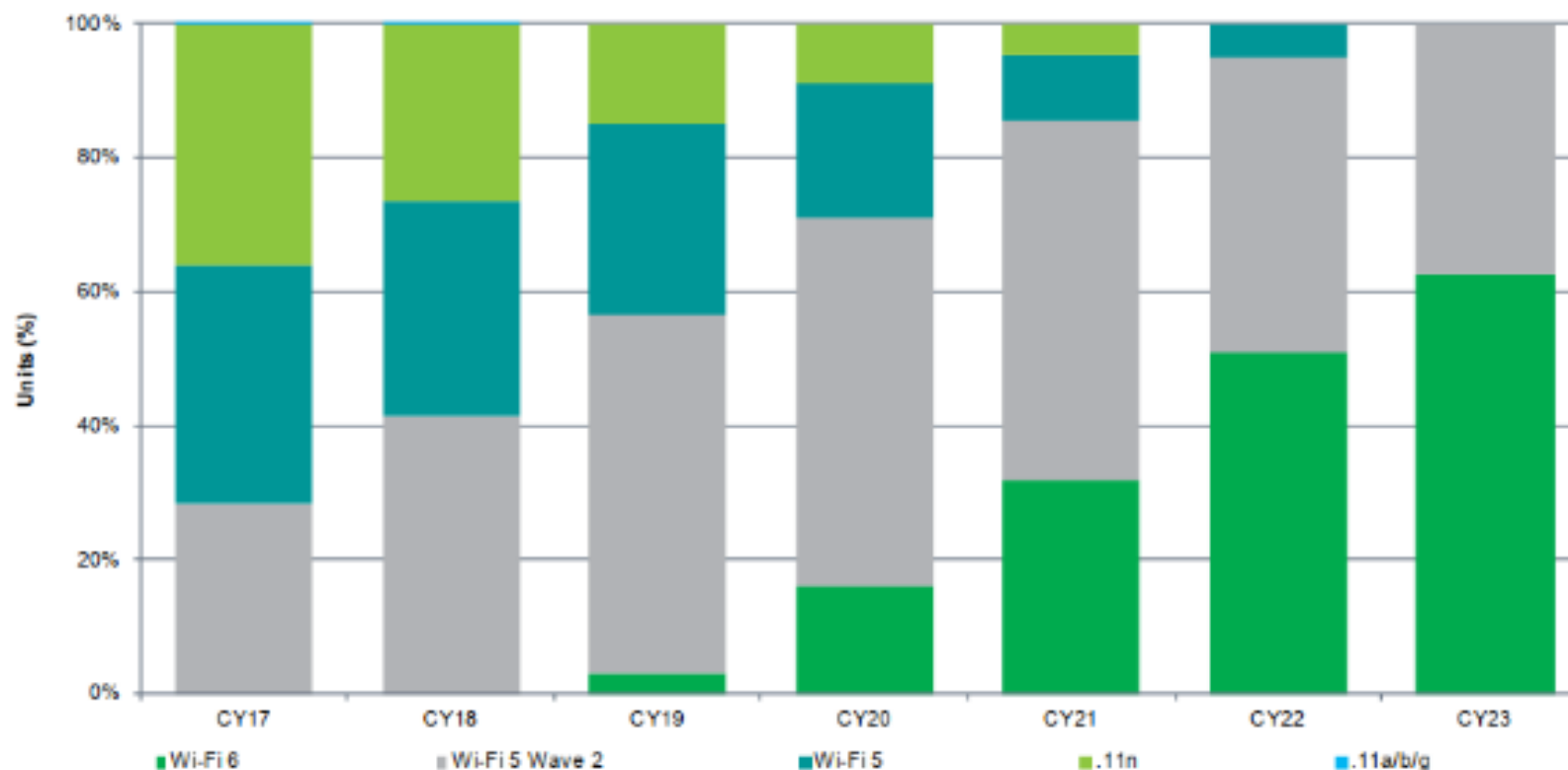
Wireless Trends

Análisis del Mercado Wireless

Puntos de Acceso por Tecnología, 11n vs 11ac vs 11ax

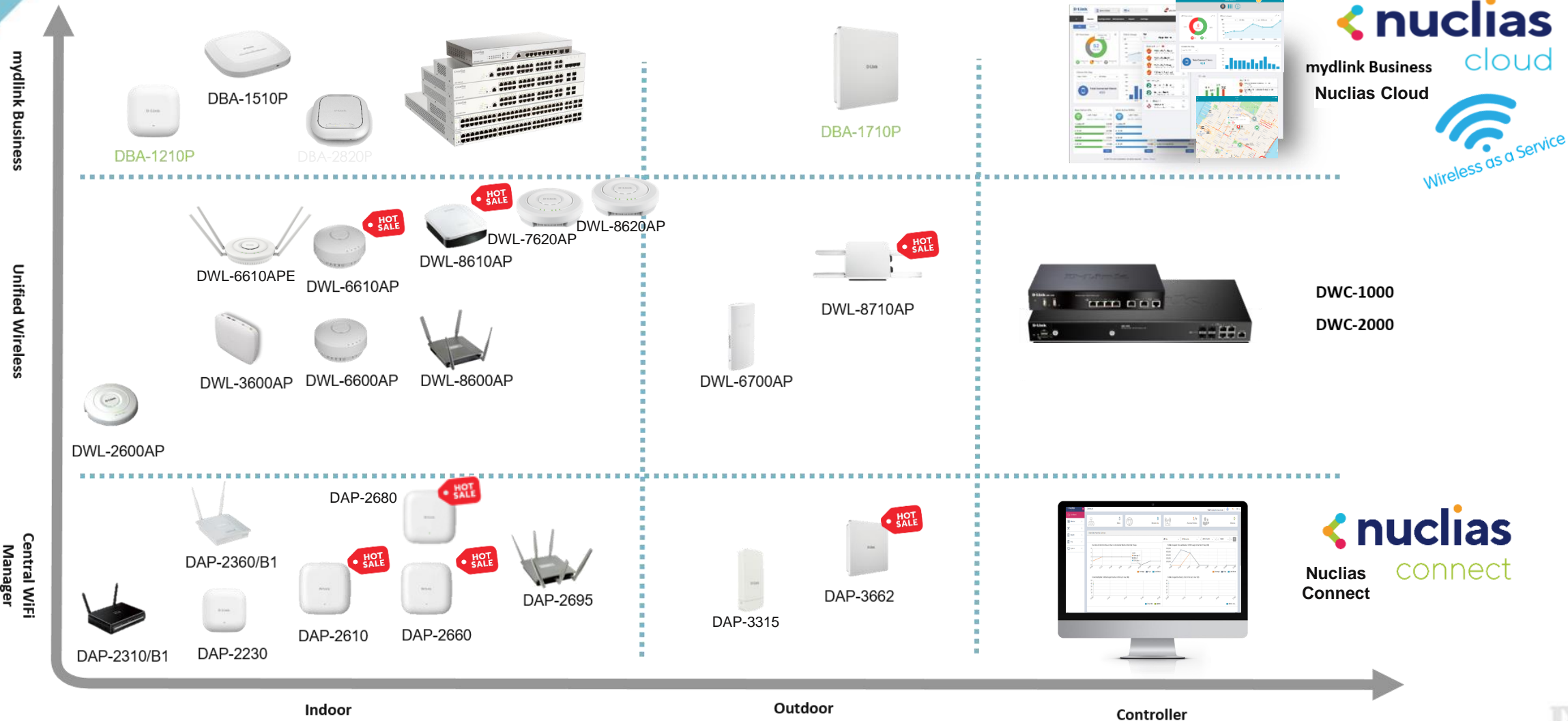
Los AP's Wave 2 coparon el 90% de la facturación de los Puntos de Acceso en Q2 de 2019 y ya habían superado a los AP's Wave 1 desde finales de 2017.

La historia se replica con los datos de Wi-Fi 6 que se posiciona como nuevo referente de futuro para los fabricantes referentes del sector.



Source: IHS Technology, WLAN Equipment Quarterly Market Tracker, 2Q 2019

Soluciones de Gestión Centralizada D-Link



nuclias connect

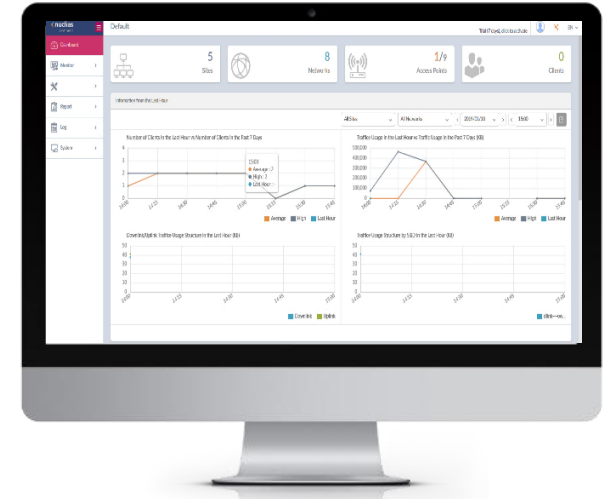
✓ Hasta 1.000 APs

wifi 802.11ax **DAP-2850**

- 802.11ax (AX3600)
- 4x4+4x4 Integrated Dual Band

wifi 802.11ax **DAP-2810**

- 802.11ax
- AX1800, 2x2+2x2



* La plataforma Software puede ser desplegada en entornos de Nivel 2 y 3 o incluso en la nube, soportando NAT pass-through.

- ✓ Pre-configuraciones de AP's
- ✓ Software Upgrades centralizados
- ✓ Políticas de Seguridad centralizadas
- ✓ Escenarios Multi Site
- ✓ HotSpot y Portal Captivo
- ✓ Gestión de Ancho de Banda

DAP-2680

- 802.11 ac Wave 2
- AC1750, 3*3 antenas

DAP-2695

- 802.11 ac Wave 1 Dual Band
- AC1750, 3*3 external antennas
- High Power

DAP-2660

- 802.11 ac Wave 1
- AC1200, 2*2 antenas
- High Power

DAP-3662

- 802.11ac Wave 1 Dual Band
- AC1200, 2*2 antenas
- High Power, outdoor

DAP-2610

- 802.11 ac Wave 2
- AC1300, 2*2 antenas

wifi4EU **DAP-3666**

- 802.11 ac Wave 2
- AC1200, 2*2 antenas
- High Power, Outdoor
- WiFi4EU

wifi4EU **DAP-2662**

- 802.11 ac Wave 2
- AC1200, 2*2 antenas
- WiFi4EU

DAP-2620 In-room AP

- 802.11 ac Wave 2
- AC1200, 2*2 antenas
- Wall Plate AP, RJ11 pass through

DAP-3315

- 802.11n Single Band
- High Power, 12dBi directional antenna
- For PtP and high-density demand
- Outdoor

DAP-2360

- 802.11n Single Band
- High Power, 10/100/1000 Mbps Ethernet
- Metal Housing

DAP-2230

- 802.11n Single Band
- High Power, 10/100 Mbps Ethernet



New DBS-2000-10MP/28/28P/28MP/52/52MP

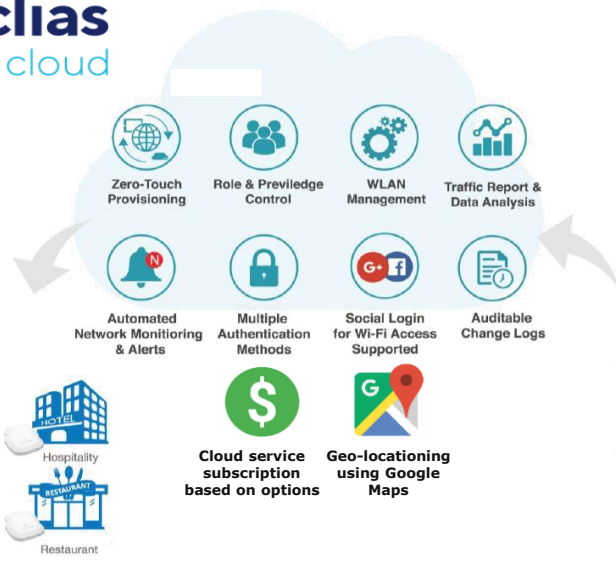
- 8/24GE PoE + 4 Combo
- 130W/193W/370W
- 24/52GE + 4 Combo
- 24GE PoE + 4 Combo, 370W

✓ 100% Cloud
 ✓ Escalabilidad Ilimitada
 ✓ Zero Touch Provisionning



New DBA-3620P (Outdoor)

- AC1300 Wave 2 PoE AP
- 2x2 Concurrent Dual Band Internal Antenna
- IP68 rated



New DBA-2820P

- 802.11ac Wave 2
- AC2600 4*4 Antenna



DBA-1210P

- 802.11 ac Wave 2
- AC1300, 2*2 antennas



DBA-2830P

- 802.11ax (AX3600)
- 4x4 + 4x4



DBA-1230P

- 802.11ax (AX1800)
- AX1800 , 2x2 + 2x2



SD-WAN Gateway

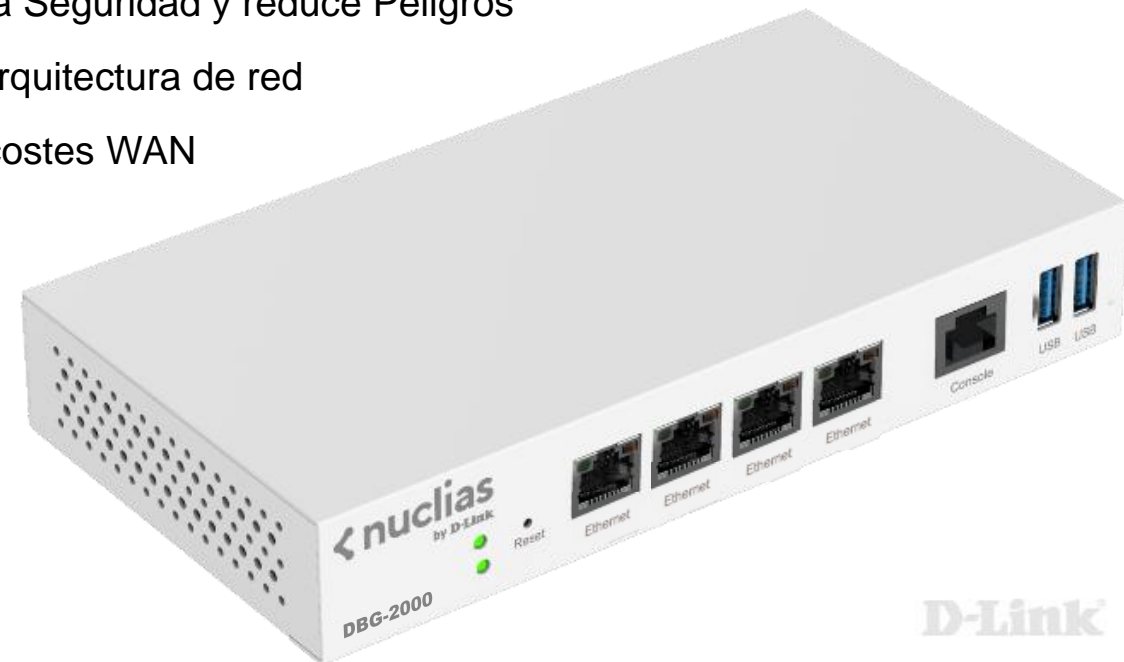
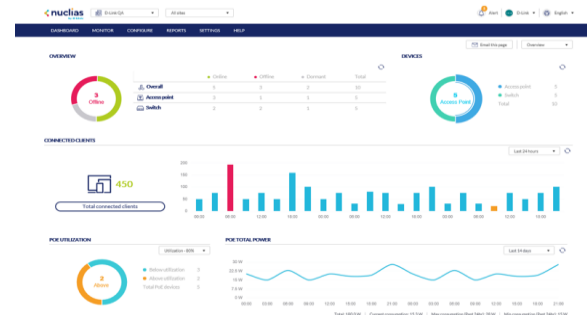


El Gateway SD WAN Nuclias Cloud proporciona funcionalidades avanzadas de control centralizado de tráfico a través de la WAN

- **DBG-2000**
 - x86 Quad-cores CPU w/2GB DDR3 RAM
 - **4 configurable GE port**
 - Firewall throughput: 950Mbps (TBC)
 - IPsec throughput:450Mbps (TBC)
 - SSL VPN throughput: 200Mbps (TBC)
 - Multiple WAN/Configurable interfaces
 - **DPI Firewall**
 - **IDP (Intrusion Detection & Prevention)**
 - **VPN Server/Client** for secure communications
 - PPPoE/PPTP/L2TP/DHCP
 - Bandwidth Management
 - Static/Policy-based routing
 - VLAN for network segmentation
 - **Application identification/ Control**
 - **Web Content Filtering**
 - **Fully Cloud Configurable**

Ventajas de SD-WAN

- Incrementa la productividad
- Optimiza el control del tráfico
- Mejora la agilidad y del negocio y la capacidad de respuesta
- Incrementa la Seguridad y reduce Peligros
- Simplifica la arquitectura de red
- Reduce los costes WAN



WiFi 6 y Soluciones 5G

WiFi 6- Routers, Access Points and Mesh



Ventajas

- ✓ **Mayor Velocidad**
- ✓ **Menor latencia**
- ✓ **Mejor gestión usuarios concurrentes**
- ✓ **Mayor densidad de usuarios**
- ✓ **Menor Consumo energético**

5G Routers and MiFi



Security Trends

Soluciones Videovigilancia IP

WIRELESS CLOUD MYDLINK



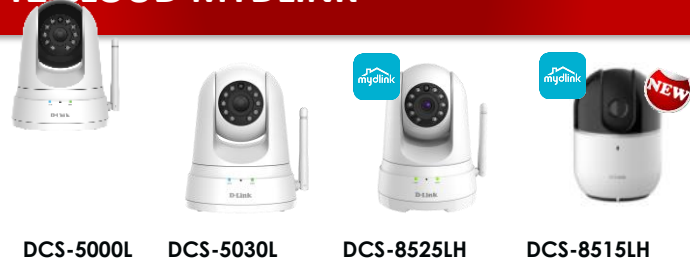
WIRELESS CLOUD MYDLINK EXT



OUTDOOR BATTERY CAM



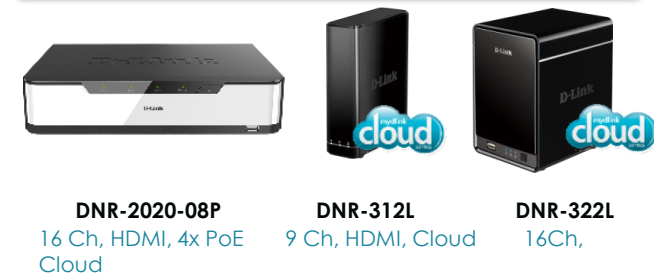
PTZ CLOUD MYDLINK



BULLET Outdoor POE



NVR & VMS



DOME INDOOR POE



OUTDOOR DOME POE



OMNA CAM



DCS-100 (32 Cameras Free)
DCS-250 (Hasta 64 Cameras)



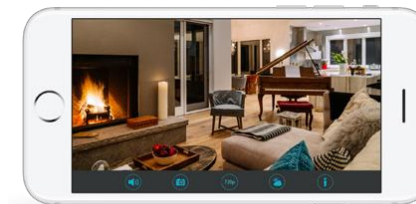
mydlink para el Hogar Digital desde 2010



MODEL	DCS-8000LH DCS-P6000LH	DCS-8010LH	DCS-8100LH	DCS-8300LH	DCS-8515LH	DCS-8525LH	DCS-8600LH	DCS-2802KT-EU
Indoor/Outdoor	Indoor	Indoor	Indoor	Indoor	Indoor	Indoor	Indoor/Outdoor	Indoor/Outdoor
Maximum Video Resolution	720p	720p	720p	1080p	720p	1080p	1080p	1080p
Night vision	•	•	•	•	•	•	•	•
Range	Up to 5 m	Up to 5 m	5 m	5 m	5 m	5 m	7 m	7.5 m
Field Of View (H/W/D)	112° / 54° / 120°	96° / 53° / 120°	180° / 80° / 180°	137° / 71° / 167°	96° / 53° / 120°	98° / 52° / 114°	117° / 59° / 135°	115° / 64° / 140°
Wide Eye Panoramic View			•					
Motorised Pan/Tilt					•	•		
Pan Range					-170° to +170°	-170° to +170°		
Tilt Range					-10° / +95°	-20° / +90°		
Preset positions								
Auto Motion Tracking					•	•		
Panorama Position Selection					•	•		
2-Way Audio			•	•	•	•	•	•
Built-in Microphone	•	•	•	•	•	•	•	•
Built-in Speaker			•	•	•	•	•	•
PIR Motion Sensor					•	•		
Wireless	802.11g/n	802.11g/n	802.11g/n	802.11b/g/n/ac	802.11b/g/n	802.11b/g/n	802.11b/g/n	Proprietary 866 MHz/2.4GHz
Bluetooth Setup	•	•	•	•			•	
Ethernet Port								•
Onboard Storage Card Slot		microSD/SDHC/SDXC card	microSD/SDHC/SDXC card	microSD/SDHC/SDXC card	microSD/SDHC/SDXC card	microSD/SDHC/SDXC card	microSD/SDHC/SDXC card	microSD/SDHC/SDXC card
Number of cameras supported per hub								4
Optional single unit								DCS-2800LH-EU
App Support	iOS & Android	iOS & Android	iOS & Android	iOS & Android	iOS & Android	iOS & Android	iOS & Android	iOS & Android
Video Recording	Cloud / App	Cloud / microSD / App	Cloud / microSD / App	Cloud / microSD / App	Cloud / microSD / App	Cloud / microSD / App	Cloud / microSD / App	Cloud / microSD / USB / App
Amazon Alexa Support	•	•	•	•	•	•	•	•
Google Assistant Support	•	•	•	•	•	•	•	•
IFTTT Support	•	•	•	•	•	•	•	•
Sound / Motion Detection	•	•	•	•	•	•	•	•

✓ New Smart Plug DSP-W118

- ✓ Compact Size
- ✓ Remote Control
- ✓ Scheduling
- ✓ Smart Home Compatible
- ✓ Voice Control



¡FREE mydlink app with Cloud Recording!

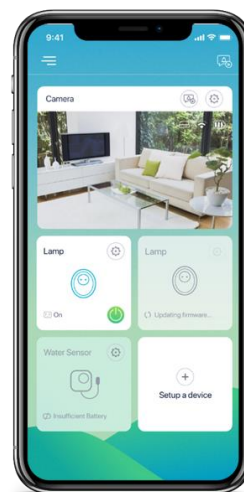


Nuevas soluciones mydlink

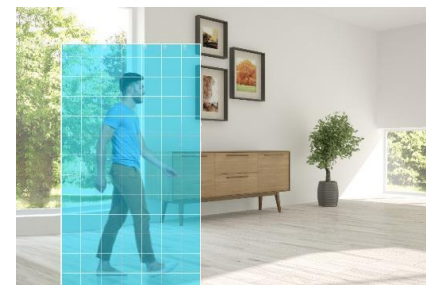
✓ Intelligent Video Analytics (IVA) incorporado en los nuevos modelos LH de mydlink



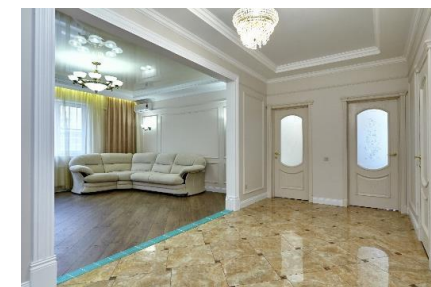
Free Cloud Recording



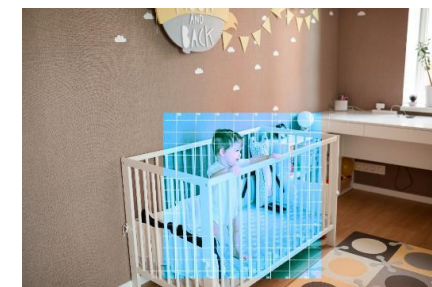
Detección de Personas



Detección de Movimiento Multi-Zona



Detección de traspaso de límite



Detección de Zona de Prioridad



Thermal AI

Group Temperature Screening Camera Kit

Identify people with fevers precisely and accurately by using advanced infrared thermal imaging technology from D-Link. Inspect flowing crowds in large areas, and distinguish those that have an elevated temperature from those that don't. Raise the alarm immediately when someone with a fever is detected in real-time, with $\pm 0.3^{\circ}\text{C}$ medical-grade accuracy¹.



DCS-9500T

¡Ya disponible!

Solución de medición de temperature y screening
Con cámara Termográfica y Blackbody

- Algoritmo de detección de temperature avanzado
- Una dirección IP Dos canales
- Pixels efectivos 400x300
- Sensibilidad 40mK
- Lentes Visual & térmica en una única cámara

Thermal sensor pixel, 400(H) x 300 (V), f8mm

Cámara IP 1920 x 1080P, f2.7mm~f12mm@30fps

Resolución de Temperatura calibrada 0.1°C

- Precisión $\leq 0.3^{\circ}\text{C}$
- Escaneo simultáneo de hasta 30 personas
- Tiempo de respuesta $\leq 30\text{ms}$
- Soporte ONVIF

La diferencia de D-Link



AI + Thermal

DCS-9500T Kit | Human Temperature Screening System



30ms
Response Time



Alarm Alert



Facial
Recognition



Up to
30 People



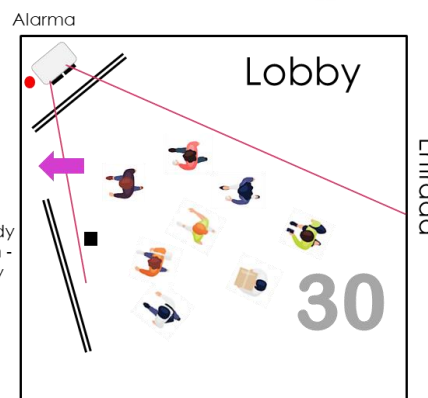
High Res
Thermal Sensor
400 x 300



$\pm 0.3^{\circ}\text{C}$
Accuracy



ONVIF
Support



Escaneo simultáneo de hasta
30 personas sin necesidad de
fila única

OPORTUNIDADES:

- ✓ **Aeropuertos**
- ✓ **Estaciones de Tren y Metro**
- ✓ **Almacenes**
- ✓ **Recepciones y Lobbies**
- ✓ **Hospitales**
- ✓ **Estadios**
- ✓ **Colegios y Universidades...**

D-Link



20 años
espectaculares
D-Link® IBERIA

¡Muchas gracias!

